

Orientation d'Aménagement et de Programmation

CONTEXTE

L'urbanisation de ce site permet d'ajouter une offre de logements dans la commune de Hartennes-et-Taux.

PRINCIPES D'AMENAGEMENT

PROGRAMME

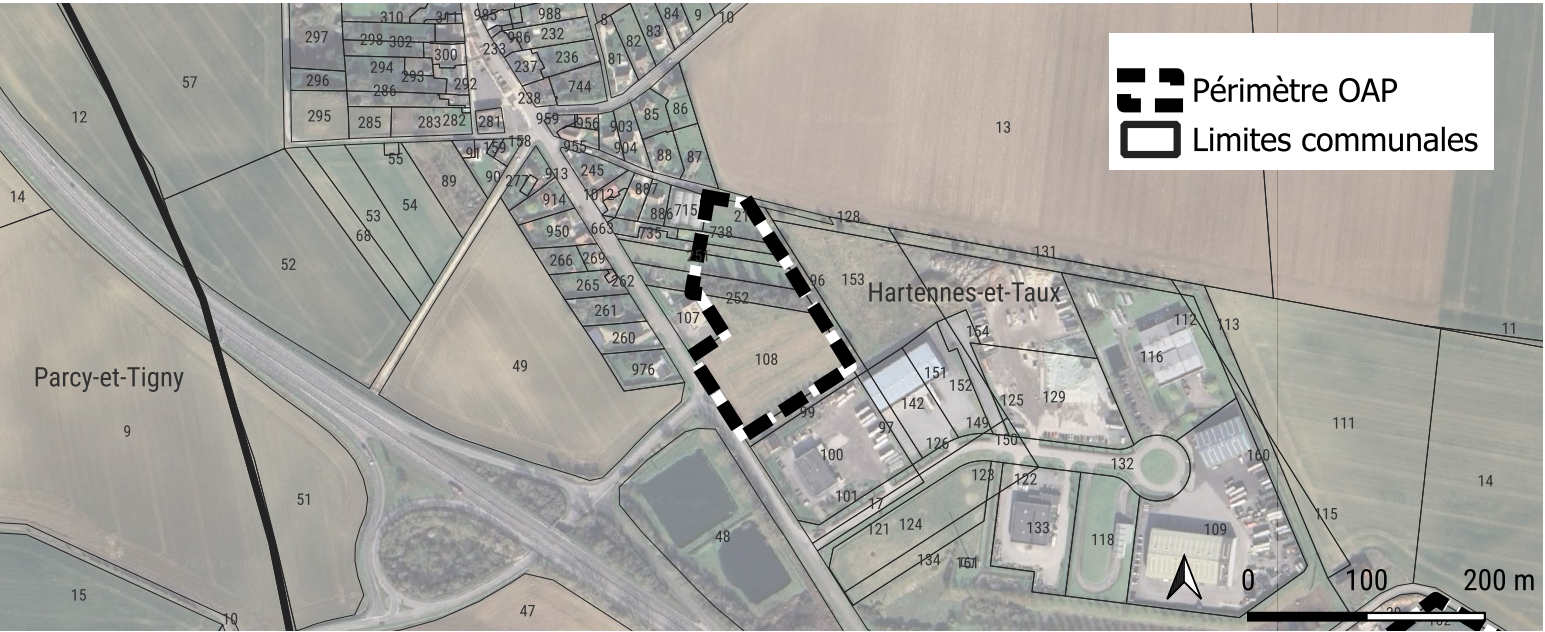
Le projet sera organisé de manière à limiter son impact sur le paysage et le fonctionnement du site (circulation...). L'impact paysager de l'aménagement sur les vues proches, et lointaines devra être pris en compte dans la composition de l'opération.

Le site est destiné à accueillir un habitat varié, allant de la maisons individuelles à des logements intermédiaires groupés. Une zone délimitée est strictement réservée à l'implantation d'un équipement sportif, comprenant exclusivement une salle de sport, les espaces de stationnement nécessaires, ainsi que les aménagements paysagers et espaces verts attenants. Toute construction à vocation d'habitation ou autre usage non conforme à cette destination est formellement interdite.

ACCES ET CIRCULATION

L'aménagement futur devra intégrer une organisation cohérente des voiries internes, permettant de desservir efficacement chaque lot et de gérer les flux sans conflit d'usage.

L'intégration de modes doux (piétons, cycles) pourra être anticipée en lien avec les aménagements paysagers, pour assurer une accessibilité complète du site.



GESTION ENVIRONNEMENTALE ET PAYSAGERE

Le projet intégrera une trame végétale garantissant l'intégration paysagère du site notamment par le traitement des franges urbaines avec des haies et des plantations d'essences locales.

RISQUES

Il conviendra d'intégrer aux réflexions l'ensemble des risques présents sur le site d'OAP : les aménagements futurs devront systématiquement prendre en compte la présence de risques sur site. Le ruissellement des eaux pluviales devra être limité, en mettant en place des solutions de gestion alternative (surfaces perméables, création de noues paysagères, mise en place de dispositifs de stockage des eaux pluviales,...). Les principes d'aménagement du site devront intégrer la question de la gestion des déchets.

OAP 6 Commune de Hartennes-et-Taux
Vocation Habitat
Logements possibles : 12

Légende :

Contexte du site

Risque naturel


Zonage PPRI


 verte : ruissellements et coulées de boue

THEME 1 : Modalité d'aménagement, d'équipement
et de programmation de la zone


 Périmètre OAP

Vocation :


 A dominante habitat (mixité des vocations autorisée)

 Zone délimitée strictement réservée à l'implantation d'un équipement sportif, comprenant exclusivement une salle de sport, les espaces de stationnement nécessaires, ainsi que les aménagements paysagers et espaces verts attenants. Toute construction à vocation d'habitation ou autre usage non conforme à cette destination est formellement interdite

THEME 2 : Insertion architecturale, urbaine et paysagère

 Principe de traitement des limites, des franges à développer (traitement paysager et plantation des limites)

THEME 3 : Condition de desserte et d'équipement de la zone

 Connexion liaison douce à envisager entre la zone résidentielle et le futur équipement



VERDI Designer de territoires

